

# Fortuna®

Vertrauen in Qualität

## Gesamtprogramm



Wir schweißen mit Herzblut!



Bereits in dritter Generation erfüllen wir die individuellen Wünsche unserer Kunden und bauen Fahrzeuge „Made in Germany“ genau so, wie sie gebraucht werden. Im kontinuierlichen Erfahrungsaustausch mit unseren Kunden erfahren wir täglich detailliertere Anforderungen an unsere Fahrzeuge. Die hohe Qualität dieser Lösungen gewährleisten seit Jahren qualifizierte Facharbeiter und Ingenieure.

Ob es sich um außergewöhnliche Detaillösungen, die hochwertige Verarbeitung oder das Erarbeiten eigener Erfindungen handelt: unsere Kunden wissen zu schätzen, mit wieviel Liebe und Hingabe wir unserer Arbeit nachgehen. Verschaffen Sie sich einen kurzen Überblick über unser aktuelles Gesamtprogramm. Unsere Broschüre soll Sie inspirieren und Sie neugierig auf mehr machen.

**Wir freuen uns darauf, Ihre speziellen Anforderungen an Ihr Fahrzeug mit Ihnen gemeinschaftlich auszuarbeiten und Ihnen ein Fortuna Fahrzeug nach Ihren Wünschen zu liefern.**



Schweißfachmann (SFM)  
Christian Schwartzbeck

Me. Maschinenbau  
Bernhard Schwartzbeck

Dipl.-Wirt.Ing. (FH)  
Bernd Schwartzbeck

Handwritten signature of Christian Schwartzbeck in blue ink.

Handwritten signature of Bernhard Schwartzbeck in blue ink.

Handwritten signature of Bernd Schwartzbeck in blue ink.

# Dreiseitenkipper



## Einachs-Dreiseitenkipper

Typ:	FED 120
zul. Gesamtgewicht:	12.000 - 13.000 kg
Brückenlänge (innen):	4.650 mm
Bordwandhöhe:	500, 600 oder 800 mm
1. Pendelaufsatz:	500, 600 oder 800 mm
2. Pendelaufsatz:	500, 600 oder 800 mm
Brückenbreite (innen):	2.250/2.300 (konisch) oder 2.410 mm
Ladevolumen:	je nach Ausstattung

# Dreiseitenkipper



## Zweiachs-Dreiseitenkipper

Typ:	K 140, K 160, K 180
zul. Gesamtgewicht:	14.000, 16.000 oder 18.000 kg
Brückenlänge (innen):	5.000 oder 5.200 mm
Bordwandhöhe:	500, 600 oder 800 mm
1. Pendelaufsatz:	500, 600 oder 800 mm
2. Pendelaufsatz:	500, 600 oder 800 mm
Brückenbreite (innen):	2.250/2.300 (konisch) oder 2.410 mm
Ladevolumen:	je nach Ausstattung

# Dreiseitenkipper



## Dreiachs-Dreiseitenkipper

Typ:	K 240
zul. Gesamtgewicht:	24.000 kg
Brückenlänge (innen):	7.500 mm
Bordwandhöhe:	500, 600 oder 800 mm
1. Pendelaufsatz:	500, 600 oder 800 mm
2. Pendelaufsatz:	500, 600 oder 800 mm
Brückenbreite (innen):	2.250/2.300 (konisch) oder 2.410 mm
Ladevolumen:	je nach Ausstattung

# Dreiseitenkipper



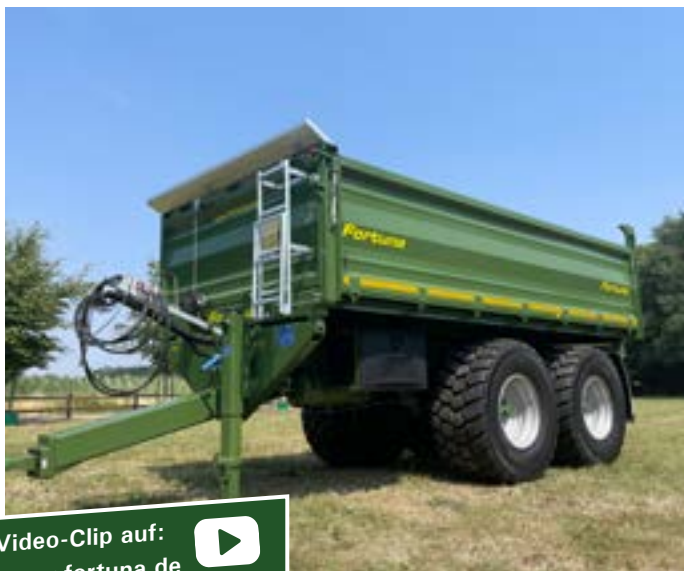
Video-Clip auf:  
[www.fortuna.de](http://www.fortuna.de)



## Tandem-Dreiseitenkipper

Typ:	FTD 150 oder FTD 180
zul. Gesamtgewicht:	15.000 - 16.000 oder 20.000 kg
Brückenlänge (innen):	5.000 oder 5.200
Bordwandhöhe:	500, 600 oder 800 mm
1. Pendelaufsatz:	500, 600 oder 800 mm
2. Pendelaufsatz:	500, 600 oder 800 mm
Brückenbreite (innen):	2.250/2.300 (konisch) oder 2.410 mm
Ladevolumen:	je nach Ausstattung

# Schwerlast- Dreiseitenkipper



Video-Clip auf:  
[www.fortuna.de](http://www.fortuna.de)



## Tandem-Schwerlast-Dreiseitenkipper -HEAVY DUTY-

Typ:	FTD 200 / 5.2
zul. Gesamtgewicht:	22.000 kg
Brückenlänge (innen):	5.200 mm
Bordwandhöhe:	600, 800 oder 1.000 mm
Brückenbreite (innen):	2.410 mm
Ladevolumen:	7,5 m <sup>3</sup> , 10 m <sup>3</sup> , 12,5 m <sup>3</sup>



# Muldenkipper



## Einachs-Muldenkipper

Typ:	FEM 120
zul. Gesamtgewicht:	12.000 – 13.000 kg
Muldenlänge (innen):	4.650 oder 5.000 mm
Muldenhöhe:	1.100 mm oder 1.500 mm
Muldenaufsatz:	500, 600, 800, 900 mm
Muldenbreite (innen):	2.200/2.250 mm (konisch)
Ladevolumen:	ca. 11,4 – 27,8 m <sup>3</sup>

# Muldenkipper



## Zweiachs-Muldenkipper

Typ:	FZM 180
zul. Gesamtgewicht:	18.000 kg
Muldenlänge (innen):	5.000, 5.200 oder 5.600 mm
Muldenhöhe:	1.100 oder 1.500 mm
Muldenaufsatz:	500, 600, 800 oder 900 mm
Muldenbreite (innen):	2.200/2.250 mm (konisch)
Ladevolumen:	ca. 12,1 – 31,1 m <sup>3</sup>

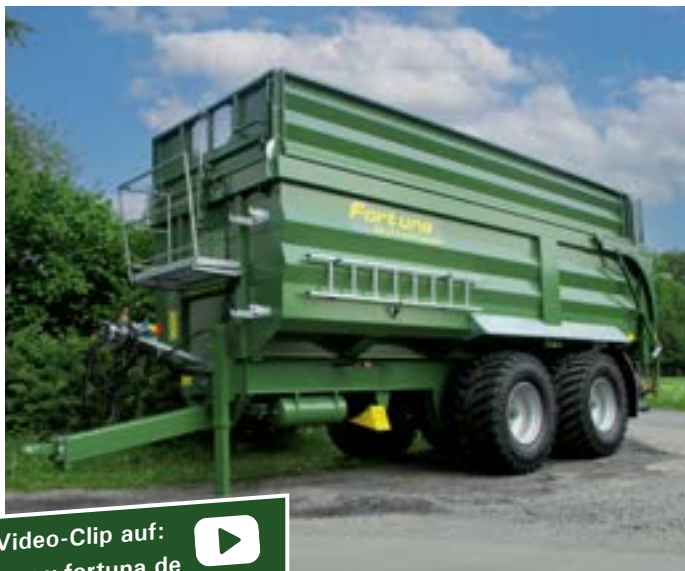
# Muldenkipper



## Dreiachs-Muldenkipper

Typ:	FZM 240
zul. Gesamtgewicht:	24.000 kg
Muldenlänge (innen):	7.500 mm
Muldenhöhe:	1.100 oder 1.500 mm
Muldenaufsatz:	500, 600, 800 oder 900 mm
Muldenbreite (innen):	2.200/2.250 mm (konisch)
Ladevolumen:	ca. 18,4 – 40 m <sup>3</sup>

# Muldenkipper



Video-Clip auf:  
[www.fortuna.de](http://www.fortuna.de)



## Tandem-Muldenkipper

Typ:	FTM 160, FTM 180 oder FTM 200
zul. Gesamtgewicht:	19.000, 20.000 oder 20.000 – 24.000 kg
Muldenlänge (innen):	4.650, 5.000, 5.600, 6.000, 6.500, 7.000, 7.500 oder 8.000 mm
Muldenhöhe:	1.100 mm oder 1.500 mm
Muldenaufsatz:	500, 600, 800 oder 900 mm
Muldenbreite (innen):	2.200/2.250 mm (konisch)
Ladevolumen:	ca. 11,4 – 44,5 m <sup>3</sup>

# Muldenkipper



Video-Clip auf:  
[www.fortuna.de](http://www.fortuna.de)



## Tridem-Muldenkipper

Typ:	FTM 300
zul. Gesamtgewicht:	31.000 oder 34.000 kg
Muldenlänge (innen):	8.000 oder 9.000 mm
Muldenhöhe:	1.100 mm oder 1.500 mm
Muldenaufsatz:	500, 600, 800, 900 mm
Muldenbreite (innen):	2.200/2.250 mm (konisch)
Ladevolumen:	ca. 19,6 – 50 m <sup>3</sup>

# Muldenkipper



Video-Clip auf:  
[www.fortuna.de](http://www.fortuna.de)



## Tandem-Muldenkipper -ALU CARGO-

Typ:	FTM 200 -ALU CARGO-
zul. Gesamtgewicht:	24.000 kg
Brückenlänge (innen):	7.500 oder 8.000 mm
Muldenhöhe:	2.000, 2.200 oder 2.400 mm
Muldenbreite (innen):	2.460 mm
Ladevolumen:	ca. 37 – 47,5 m <sup>3</sup>

# Muldenkipper



## Tridem-Muldenkipper -ALU CARGO-

Typ:	FTM 300 -ALU CARGO-
zul. Gesamtgewicht:	31.000 oder 34.000 kg
Brückenlänge (innen):	8.000 oder 9.000 mm
Muldenhöhe:	2.000, 2.200 oder 2.400 mm
Muldenbreite (innen):	2.460 mm
Ladevolumen:	ca. 48 – 55 m <sup>3</sup>

# Transportlösung „24+6“



Video-Clip auf:  
[www.fortuna.de](http://www.fortuna.de)



## Transportlösung „24+6“

Beispiel: Tandem-Muldenkipper -ALU CARGO-

zul. Gesamtgewicht: 30.000 kg

Muldenlänge (innen): 7.500 und 8.000 mm

Federausgleich: Luftfederung oder  
hydraulische Federung

Standardbereifung  
der Hilfsachse: 355/50 R22.5

Bereifung: von 600/55 R26.5 – 710/50 R30.5

Zwangslenkung: letzte Achse

Ladevolumen: ca. 38,2 – 47,3 m<sup>3</sup>



# Schwerlast-Muldenkipper



Video-Clip auf:  
[www.fortuna.de](http://www.fortuna.de)



## Tandem-Schwerlast-Muldenkipper

speziell für Kies- und Sandtransporte

Typ:	FTK 180 oder FTK 200
zul. Gesamtgewicht:	20.000, 22.000 oder 24.000
Brückenlänge (innen):	4.650, 5.000, 5.200, 5.600 oder 6.000 mm
Muldenhöhe:	1.100 mm
Muldenaufsatz:	500, 600, 800 oder 900 mm
Muldenbreite (innen):	2.200/2.250 mm (konisch)
Ladevolumen:	ca. 11,4 – 27 m <sup>3</sup>

# Schwerlast-Muldenkipper



## Tridem-Schwerlast-Muldenkipper

speziell für Kies- und Sandtransporte

Typ:	FTK 300
zul. Gesamtgewicht:	31.000 kg
Brückenlänge (innen):	7.500 mm
Muldenhöhe:	1.100 mm
Muldenaufsatz:	500, 600, 800 oder 900 mm
Muldenbreite (innen):	2.200/2.250 mm (konisch)
Ladevolumen:	ca. 18,4 – 34 m <sup>3</sup>

# Schwerlast-Muldenkipper

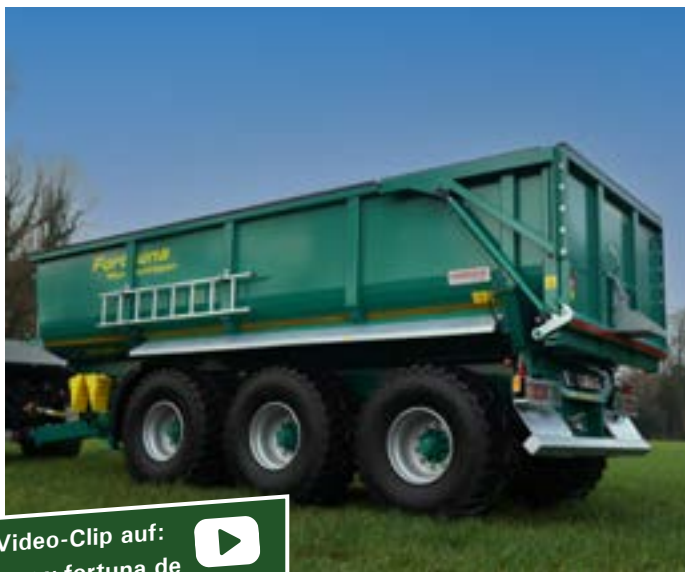


## Tandem-Schwerlast-Muldenkipper

speziell für Abbruch- und Erdbewegungen

Typ:	FTS 210
zul. Gesamtgewicht:	22.000 oder 24.000 kg
Brückenlänge (innen):	5.200 oder 5.600 mm
Muldenhöhe:	1.100 mm
Muldenbreite (innen):	2.200/2.250 mm (konisch)
Ladevolumen:	ca. 12,7 oder 13,7 m <sup>3</sup>

# Schwerlast-Muldenkipper



Video-Clip auf:  
[www.fortuna.de](http://www.fortuna.de)



Tridem-Schwerlast-Muldenkipper  
speziell für Abbruch- und Erdbewegungen

Typ:	FTS 300
zul. Gesamtgewicht:	31.000 kg
Brückenlänge (innen):	7.000 mm
Muldenhöhe:	1.100 mm
Muldenbreite (innen):	2.200/2.250 mm (konisch)
Ladevolumen:	ca. 17,1 m <sup>3</sup>

# Abschiebewagen



Video-Clip auf:  
[www.fortuna.de](http://www.fortuna.de)



## Tandem-Abschiebewagen

Typ:	FTA 180 und FTA 200
zul. Gesamtgewicht:	20.000 oder 24.000 kg
Brückenlänge (innen):	5.800 oder 7.800 mm
Brückenhöhe:	1.800 mm bzw. 2.000 mm
Aufsatz:	350, 500, 600 oder 700 mm
Brückenbreite (innen):	2.370 mm
Ladevolumen:	ca. 25 – 44 m <sup>3</sup>

# Abschiebewagen



## Tridem-Abschiebewagen

Typ:	FTA 300
zul. Gesamtgewicht:	31.000 oder 34.000 kg
Brückenlänge (innen):	9.000 mm
Brückenhöhe:	2.000 mm
Aufsatz:	350 mm
Brückenbreite (innen):	2.370 mm
Ladevolumen:	ca. 42 – 51 m <sup>3</sup>

# Abschiebewagen



Video-Clip auf:  
[www.fortuna.de](http://www.fortuna.de)



## Sattel-Abschiebewagen

Typ:	FTSA 200
zul. Gesamtgewicht:	32.000 kg
Brückenlänge (innen):	9.000 mm oder 10.500 mm
Brückenhöhe:	2.000 mm
Aufsatz:	350 mm
Brückenbreite (innen):	2.370 mm
Ladevolumen:	ca. 42 – 58 m <sup>3</sup>

# Untersetzachse



## Einachs-Dolly

Typ:	FD 14
zul. Gesamtgewicht:	14.000 kg
Sattellast:	11.000 kg
Sattelhöhe:	je nach Bereifung
zul. Stützlast (K 80)	4.000 kg
Spannungswandler:	optional
eigene Ölversorgung:	optional
Fahrwerk:	Luftfederung
Bremse:	410 x 180 mm
Bereifung:	385/65 R 22.5 bis 650/50 R 22.5



# Hakenliftanhänger



## Tandem-Hakenliftanhänger

Typ:	FTH 160, FTH 190 oder FTH 200
zul. Gesamtgewicht:	18.000, 20.000 oder 22.000 – 24.000 kg
Abrollgerätelänge:	je nach Ausstattung und Einsatzbereich
Ölversorgung:	über drei doppelt wirkende Steuer- geräte oder eine eigene Ölversorgung
Containerlängen:	4.500 - 7.500 mm

# Hakenliftanhänger



## Tridem-Hakenliftanhänger

Typ:	FTH 300
zul. Gesamtgewicht:	31.000 kg
Abrollgerätelänge:	je nach Ausstattung und Einsatzbereich
Ölversorgung:	über eine eigene Ölversorgung
Containerlängen:	6.500 - 7.500 mm

# LKW-Hakenliftanhänger



## LKW-Tandem-Hakenliftanhänger

Typ:	FTH 140 oder FTH 180
zul. Gesamtgewicht:	14.000 kg oder 18.000 - 19.000 kg
Abrollgerätelänge:	je nach Ausstattung und Einsatzbereich
Ölversorgung:	über die Zu- und Rücklaufleitung am LKW
Containerlängen:	4.500 - 5.500 mm

# Tieflader- Dreiseitenkipper



Video-Clip auf:  
[www.fortuna.de](http://www.fortuna.de)



## Tandem-Tieflader-Dreiseitenkipper

Typ:	EDT 100, EDT 140, EDT 160 oder EDT 180
zul. Gesamtgewicht:	10.000 – 11.000, 14.400, 16.000 oder 19.000 kg
Brückenlänge (innen):	4.500, 5.000 oder 5.500 mm
Bordwandhöhe:	500, 600 oder 800 mm
Brückenbreite (innen):	2.410 mm
Bereifungen:	235/75 R17.5 bis 455/40 R22.5

# Tieflader



## Tandem-Tieflader

Typ:	T 140, T 160, T 180 oder T 200
zul. Gesamtgewicht:	14.000, 16.000, 18.000 – 19.000 oder 21.000 kg
Brückenlänge:	6.000 – 8.500 mm
Brückenbreite (innen):	2.490 oder 2.550 mm (ohne Bordwand)
Bereifungen:	235/75 R 17.5 bis 455/40 R22.5

# Tieflader



## Tridem-Tieflader

Typ:	T 300
zul. Gesamtgewicht:	31.000 kg (40 km/h)
Brückenlänge:	10.000 mm
Brückenbreite (innen):	2.550 mm (ohne Bordwand)
Bereifungen:	235/75 R 17.5 (Zwillingsbereifungen)

# Ansprechpartner

## **Zentrale**

info@fortuna.de

Tel +49 (0) 2553 9702-0

Fax +49 (0) 2553 9702-120

## **Geschäfts- und Vertriebsleitung**

Bernd Schwartzbeck

Tel +49 (0) 2553 9702-0

Fax +49 (0) 2553 9702-120

Bernd.Schwartzbeck@fortuna.de

## **Gebietsverkaufsleiter Norddeutschland**

Andre Meierlammers

Mobil +49 (0) 151 18562480

Meierlammers@fortuna.de

## **Gebietsverkaufsleiter Süddeutschland**

Steffen Große Dahlhaus

Mobil +49 (0) 151 44221120

Grosse-Dahlhaus@fortuna.de

## **Betriebsleitung**

Karl-Heinz Knöpper

Tel +49 (0) 2553 9702-20

Fax +49 (0) 2553 9702-19

Knoepper@fortuna.de

## **Ersatzteile**

Georg Roters

Tel +49 (0) 2553 9702-15

Fax +49 (0) 2553 9702-280

Ersatzteile@fortuna.de

# Fortuna®

Vertrauen in Qualität



© www.conceptdesign.info | 23086 | 10/2023

Fortuna Fahrzeugbau GmbH & Co. KG

Alte Maate 16  
D-48607 Ochtrup

Tel +49 (0) 25 53/97 02-0

Fax +49 (0) 25 53/97 02-120

info@fortuna.de

[www.Fortuna.de](http://www.Fortuna.de)